

Hyperglycemie

De mogelijke oorzaken en
gevolgen van hoge
bloedglucosewaarden

- Hypoglykemie → **Hypo**

“laag” (< 4 mmol/l.)

- Hyperglykemie → **Hyper**

“hoog” (> 10 mmol/l.)

Hoge bloedglucosewaarde

- Er is te weinig insuline om de glucose in het bloed in cellen of organen te krijgen.
- Hoe hoger de bloedglucosewaarde, hoe minder werkzame insuline
- Glucose kan bijna nergens heen zonder insuline

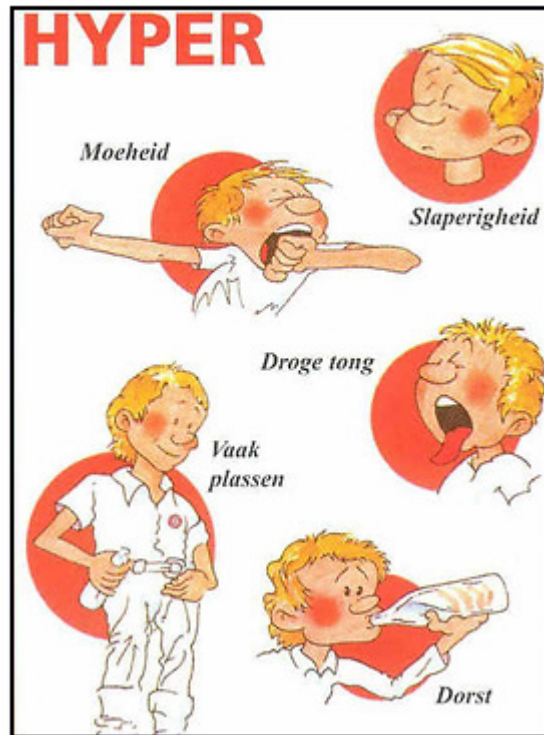


Hoge bloedglucosewaarde

- Glucose verdwijnt uit het lichaam door het uitplassen
- Te hoge bloedglucosewaarde veroorzaakt mogelijk schade aan zenuwbanen en bloedvaten

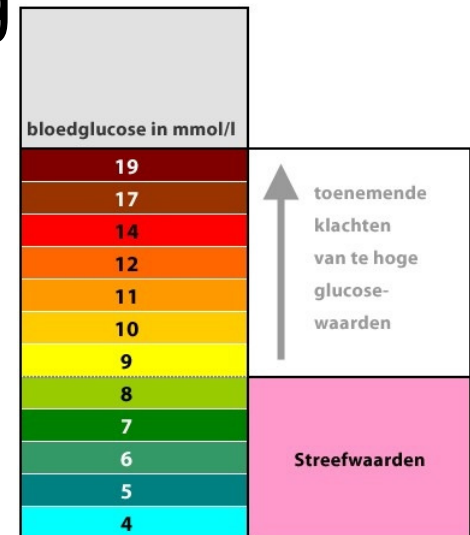


Kenmerken hyper



Welke schade is mogelijk?

- Bloedvaten (grote en kleine)
- Zenuwbanen
- Bindweefsel en pezen
- Afwijkingen van de vetstofwisseling
- Hersenschade
- Chronische tandvleesontsteking



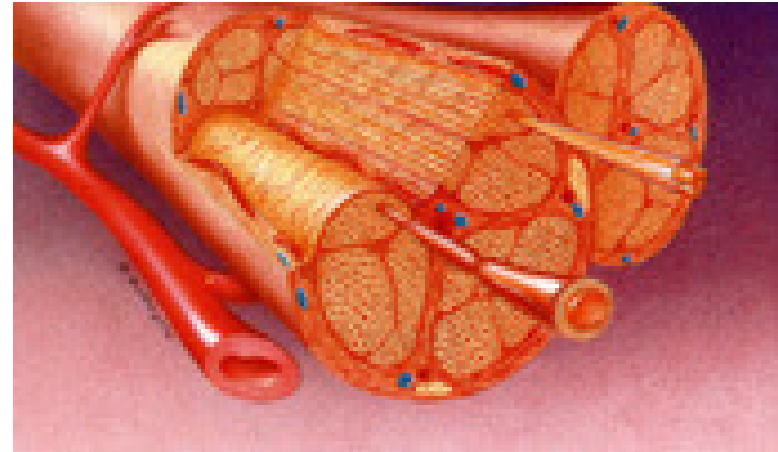
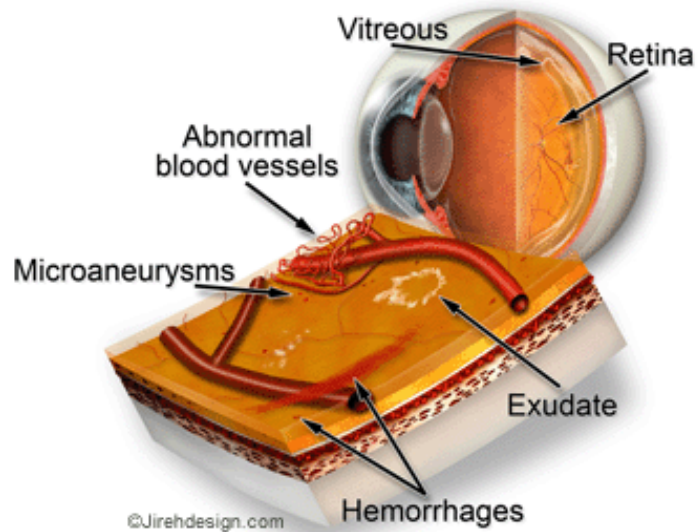
Schade bloedvaten:

- Retinopathie = oogandoening
- Hart- en vaatziekten
- Nefropathie = nierschade
- Slechte wondgenezing



Microvascular

Diabetic Retinopathy



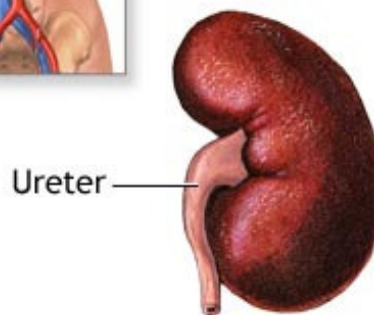
Normal kidney



- healthy function
- proper size
- low urine protein

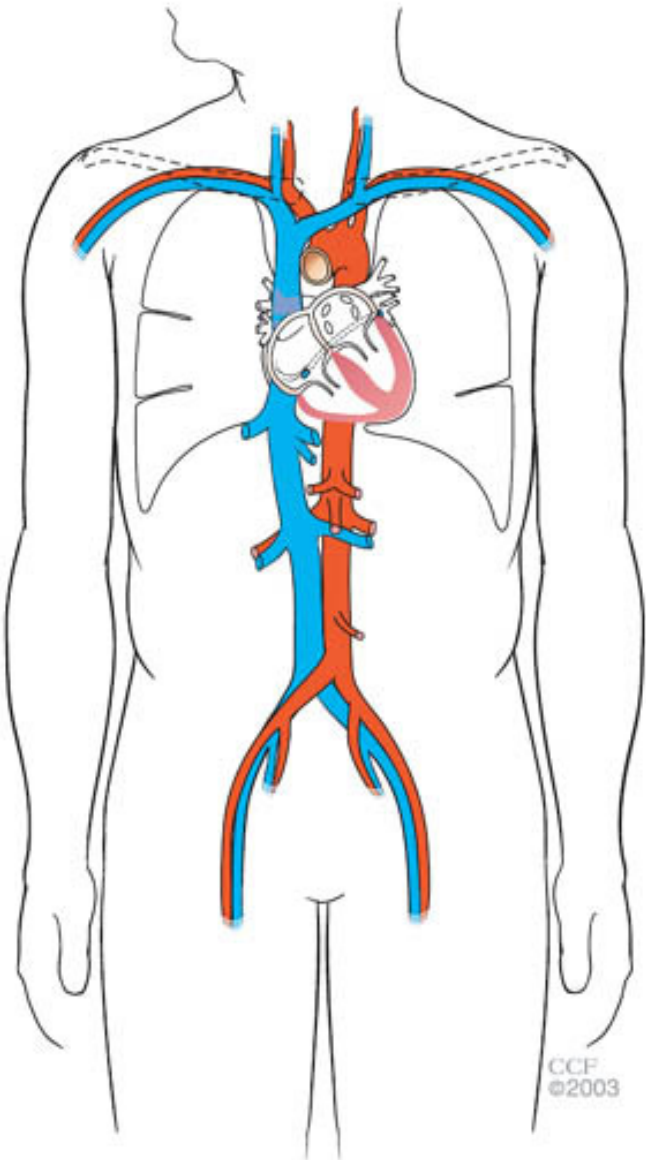


Kidney disease

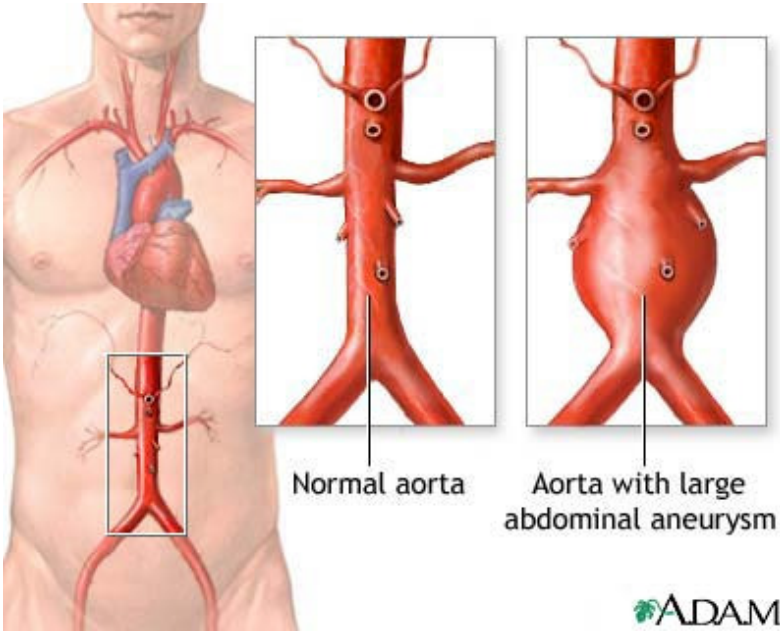
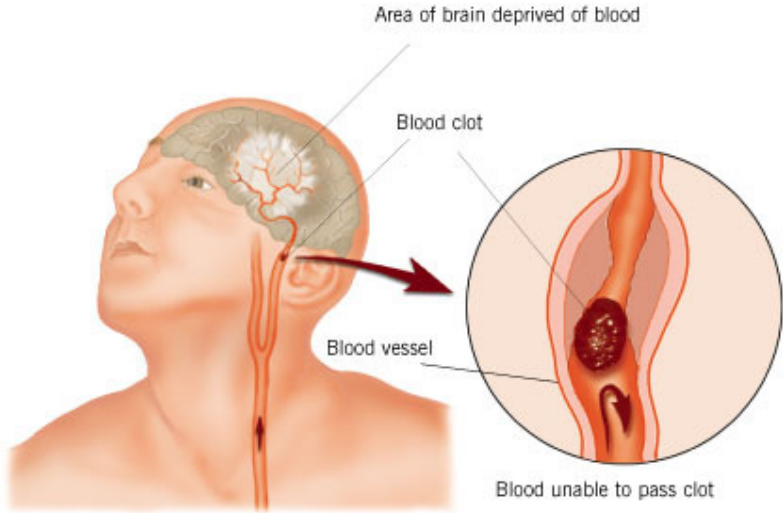


- granular surface
- decreased function
- smaller size
- high urine protein

Macrovascular



CCF ©2003



ADAM.

diabetische neuropathie

- Complicatie bij diabetes
- Gestoorde zenuwfunctie door beschadiging
- Kan over het hele lichaam voorkomen (handen, voeten, organen)
- Veroorzaakt functieverlies



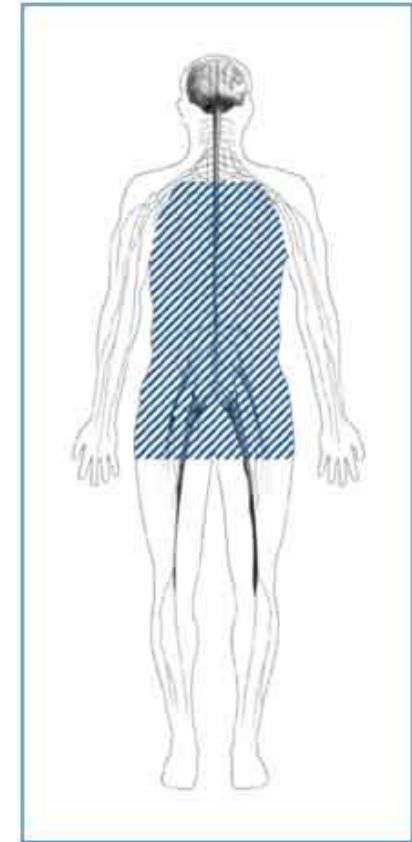
Vormen van diabetische neuropathie

- Autonome neuropathie
- Proximaal motorische neuropathie
- Mononeuropathie
- Perifere neuropathie



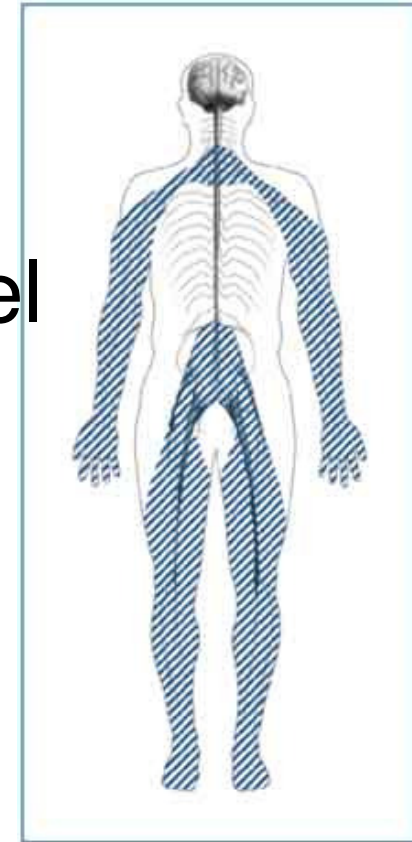
Autonome neuropathie

- Hart en bloedvaten
- Maag en darmen
- Urinewegen
- Voortplantingsorganen
- Zweetklieren
- Ogen



Perifere neuropathie

- Doof gevoel of ongevoeligheid voor pijn of warmte en koude
- Tintelingen of prikkelend gevoel
- Branderig gevoel
- Scherpe pijn of krampen
- Overgevoeligheid bij (lichte) aanraking of warmte en koude



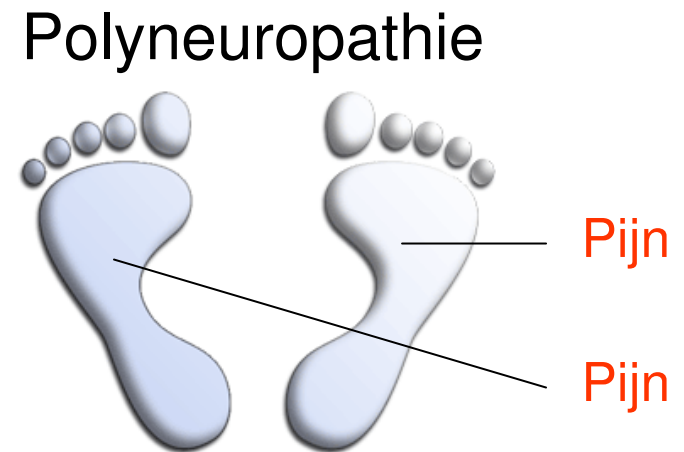
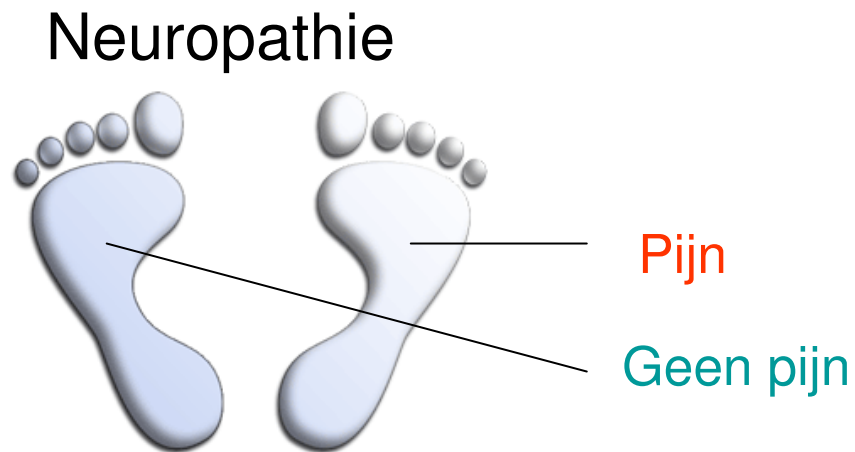
Perifere neuropathie

- Verstoord evenwicht en coördinatie
- Jeuk
- Koude voeten en benen
- Sensatie van miertjes over huid
- (Ondraaglijke) pijn in de benen 's nachts



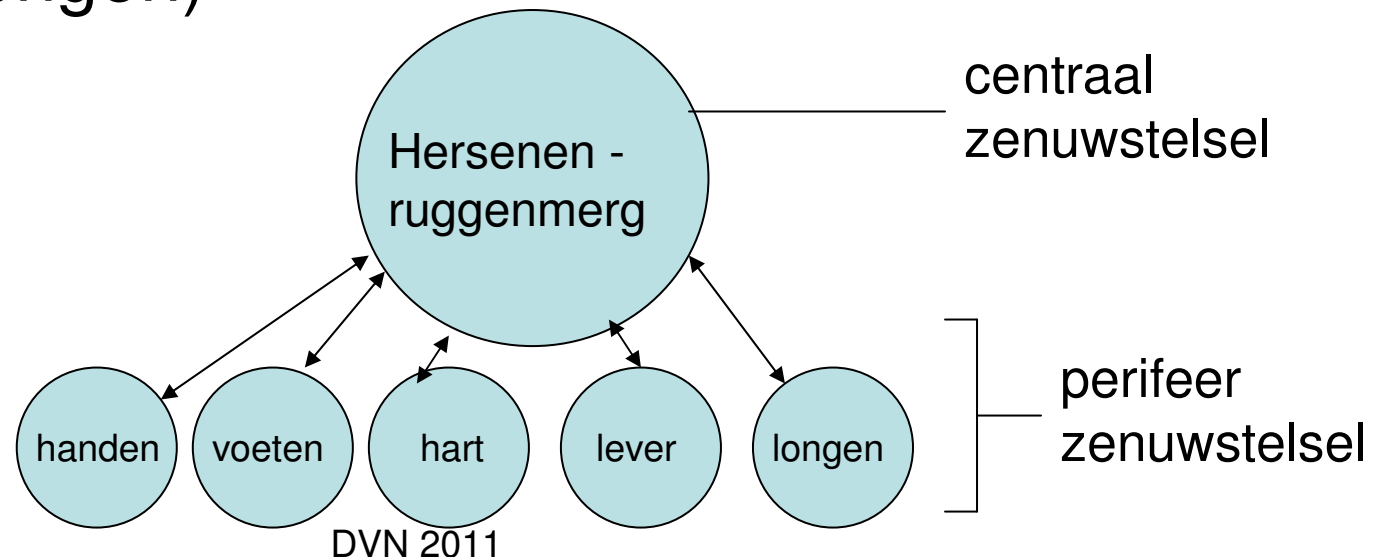
Polyneuropathie

- Symmetrische verschijnselen
- Buiten het centrale zenuwstelsel (perifeer)
- Diabetes is vaak de oorzaak



Werking zenuwstelsel

- Ons zenuwstelsel bestaat uit twee gedeelten:
 - het centrale zenuwstelsel (hersenen, ruggenmerg)
 - het perifere zenuwstelsel (handen, voeten, hart, lever en longen)



Werking zenuwstelsel

- Myeline: beschermt de zenuwen tegen beschadiging en elektrische storingen
- Haarvaten: voorzien de zenuwen van voeding en zuurstof en voeren afvalstoffen af



Zenuwbeschadiging

- Te hoge bloedglucosespiegels leiden tot:
 - Beschadiging haarvaten
 - Aantasting myeline



Werking zenuwstelsel

- Twee typen zenuwen:
 - Dikke zenuwen: snelle prikkelgeleiding (bijv. aansturing spieren)
 - Dunne zenuwen: doorgeven prikkels als temperatuur- en pijnwaarneming

- Dus: de meeste schade door hoge bloedglucosewaarden vindt plaats aan de zenuwbanen en bloedvaten;
- Als er schade aan allebei is: voeten, seksuele problemen, maag/darmen, huidaandoeningen, etc.

Nog meer ellende:

- Frozen shoulder (ontsteking gewrichtskapsel)
- Carpaal Tunnel syndroom (zenuwbeklemming)
- Ziekte van Dupuytren (bindweefsel)
- Vermoeidheid, concentratiestoornissen, humeur
- Diabetes burn-out
-

Kan je dit allemaal voorkomen?

- Nee, maar je kan de kans op het ontstaan wel verminderen of uitstellen

Hoe?

- Voorkom langdurige ontregelingen
- Voorkom pieken na de maaltijd
- Let op gezonde voeding
- Beweeg actief
- Als je rookt: stop!



Dank voor uw aandacht!